

Inspiron 14

5000 Series

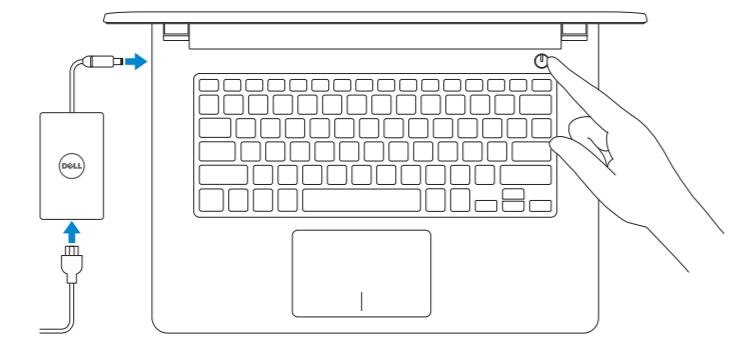
Quick Start Guide

Panduan Pengaktifan Cepat
Hướng dẫn khởi động nhanh



1 Connect the power adapter and press the power button

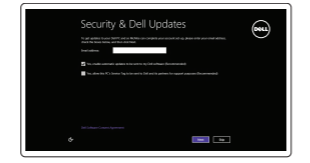
Hubungkan adaptor daya dan tekan tombol daya
Kết nối với bộ chuyển đổi nguồn điện và nhấn nút nguồn



2 Finish Operating System setup

Menyelesaikan Pengaturan Sistem Operasi
Kết thúc thiết lập Hệ điều hành

Windows

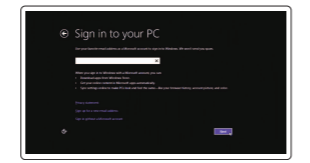


Enable security and updates
Aktifkan keamanan dan pembaruan
Bật tính năng bảo mật và cập nhật



Connect to your network
Sambungkan ke jaringan Anda
Kết nối vào mạng của bạn

- NOTE:** If you are connecting to a secured wireless network, enter the password for the wireless network access when prompted.
- CATATAN:** Jika Anda menghubungkan ke jaringan nirkabel aman, masukkan kata sandi untuk akses jaringan nirkabel tersebut saat diminta.
- GHI CHÚ:** Nếu bạn đang kết nối với mạng không dây được bảo mật, nhập mật khẩu truy cập mạng không dây khi được hỏi.



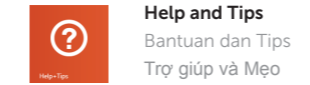
Sign in to your Microsoft account or create a local account
Masuk ke akun Microsoft Anda atau buat akun lokal
Đăng nhập vào tài khoản Microsoft của bạn và tạo tài khoản trên máy tính

Ubuntu

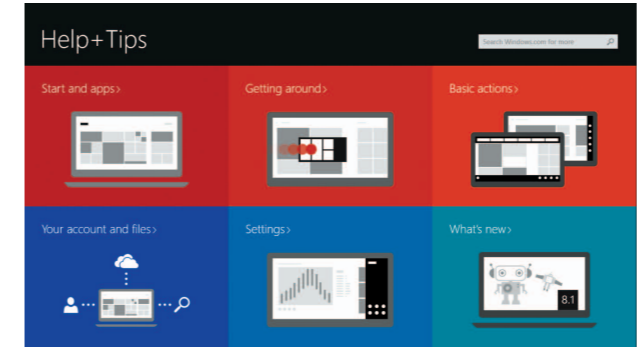
Follow the instructions on the screen to finish setup.
Ikuti petunjuk pada layar untuk menyelesaikan pengaturan.
Làm theo các hướng dẫn trên màn hình để hoàn tất việc thiết lập.

Learn how to use Windows

Pelajari cara menggunakan Windows
Tìm hiểu cách sử dụng Windows



Help and Tips
Bantuan dan Tips
Trợ giúp và Mẹo



Locate your Dell apps in Windows

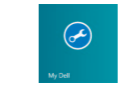
Mencari Lokasi aplikasi Dell Anda di Windows
Xác định vị trí các ứng dụng Dell của bạn trong Windows



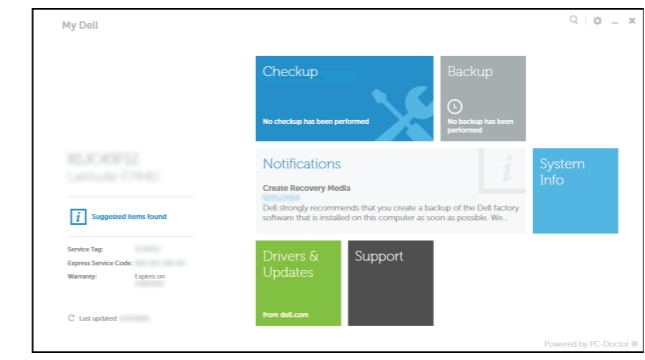
Register your computer
Daftarkan komputer Anda | Đăng ký máy tính của bạn



Dell Backup and Recovery
Pencadangan dan Pemulihan Dell | Phục hồi và Sao lưu Dell



My Dell
Dell Saya | Dell của tôi



Product support and manuals
Manual dan dukungan produk
Hỗ trợ sản phẩm và sách hướng dẫn

Contact Dell
Hubungi Dell | Liên hệ Dell

Regulatory and safety
Regulasi dan keselamatan | Quy định và an toàn

Regulatory model
Model regulatori | Model quy định

Regulatory type
Jenis regulatori | Loại quy định

Computer model
Model komputer | Model máy tính

dell.com/support
dell.com/support/manuals
dell.com/windows8
dell.com/support/linux

dell.com/contactdell

dell.com/regulatory_compliance

P64G

P64G001
P64G003

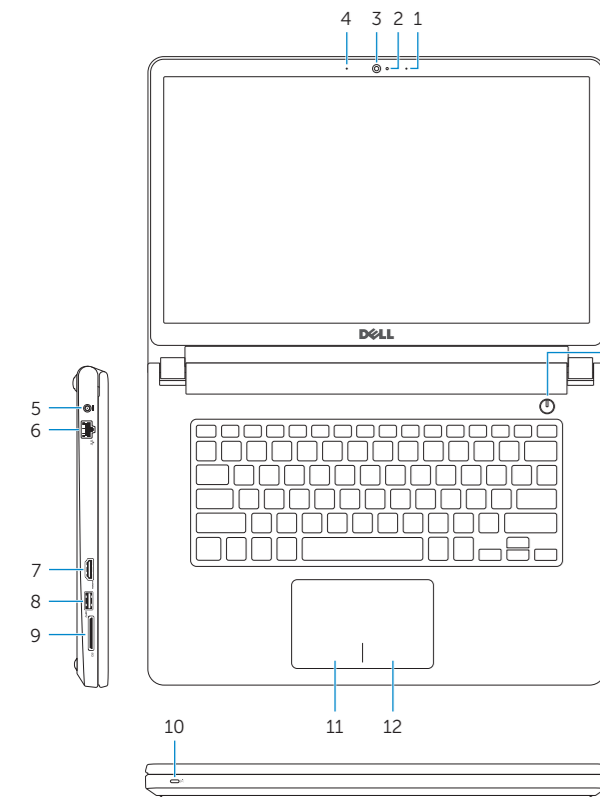
Inspiron 14-5458
Inspiron 14-5451



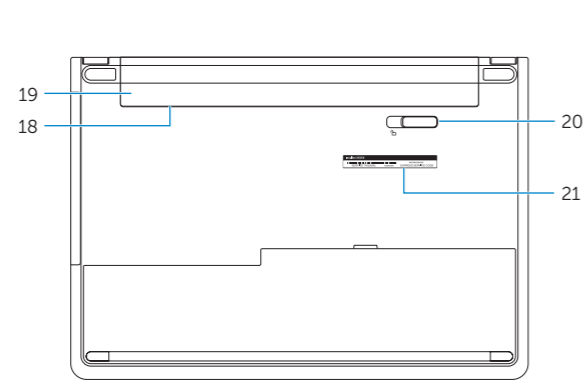
0YWXYA00

Features

Fitur | Tính năng



- 1. Right microphone
- 2. Camera-status light
- 3. Camera
- 4. Left microphone (Inspiron 14-5458 only)
- 5. Power-adapter port
- 6. Network port (Inspiron 14-5458 only)
- 7. HDMI port
- 8. USB 3.0 port
- 9. Media-card reader
- 10. Power and battery-status light/ Hard-drive activity light
- 11. Left-click area
- 12. Right-click area
- 13. Headset port
- 14. USB 2.0 ports (2)
- 15. Optical drive
- 16. Security-cable slot
- 17. Power button
- 18. Regulatory label (in battery bay)
- 19. Battery
- 20. Battery-release latch
- 21. Service Tag label



- 1. Mikrofon kanan
- 2. Lampu status kamera
- 3. Kamera
- 4. Mikrofon kiri (Inspiron 14-5458 saja)
- 5. Port adaptor daya
- 6. Port jaringan (Inspiron 14-5458 saja)
- 7. Port HDMI
- 8. Port USB 3.0
- 9. Pembaca kartu media
- 10. Lampu daya dan status baterai/ Lampu aktivitas hard disk
- 11. Area klik kiri
- 12. Area klik kanan
- 13. Port headset
- 14. Port USB 2.0 (2)
- 15. Drive optik
- 16. Slot kabel pengaman
- 17. Tombol daya
- 18. Label regulatori (dalam bay baterai)
- 19. Baterai
- 20. Kait pelepas baterai
- 21. Label Tag Servis

- 1. Micrô phải
- 2. Đèn trạng thái camera
- 3. Camera
- 4. Micrô trái (chỉ có ở Inspiron 14-5458)
- 5. Cổng bộ chuyển đổi nguồn điện
- 6. Cổng mạng (chỉ có ở Inspiron 14-5458)
- 7. Cổng HDMI
- 8. Cổng USB 3.0
- 9. Khe đọc thẻ nhớ
- 10. Đèn tình trạng nguồn và pin/đèn hoạt động ổ đĩa cứng
- 11. Vùng nhấp trái
- 12. Vùng nhấp phải
- 13. Cổng tai nghe
- 14. Cổng USB 2.0 (2)
- 15. Ổ đĩa quang
- 16. Khe cấp bảo vệ
- 17. Nút nguồn
- 18. Nhãn quy định (trong khay pin)
- 19. Pin
- 20. Chốt nhà pin
- 21. Nhãn Thẻ bảo trì

Shortcut keys

Tombol pintasan | Phím tắt

- F1** Mute audio
Mematikan audio | Tắt âm
- F2** Decrease volume
Menurunkan volume | Giảm âm lượng
- F3** Increase volume
Meningkatkan volume | Tăng âm lượng
- F4** Play previous track/chapter
Memutar trek/bab sebelumnya | Phát bản nhạc/chương trước đó
- F5** Play/Pause
Memutar/Menjeda | Phát/Tạm dừng
- F6** Play next track/chapter
Memutar trek/bab selanjutnya | Phát bản nhạc/chương kế tiếp
- F8** Switch to external display
Mengalihkan ke display eksternal
Chuyển đổi sang màn hình hiển thị bên ngoài
- F9** Open Search
Membuka Pencarian | Mở Tìm kiếm
- F10** Toggle keyboard backlight (optional)
Beralih antar lampu latar keyboard (opsional)
Bật tắt đèn nền bàn phím — tùy chọn

- F11** Decrease brightness
Menurunkan kecerahan | Giảm độ sáng
- F12** Increase brightness
Meningkatkan kecerahan | Tăng độ sáng
- Fn** + **PrtScr** Turn off/on wireless
Mengaktifkan/menonaktifkan nirkabel
Tắt/mở mạng không dây
- Fn** + **Esc** Toggle Fn-key lock
Mengalihkan kunci tombol Fn | Bật tắt khóa phím Fn
- Fn** + **Insert** Put the computer to sleep
Membuat komputer tertidur | Đưa máy tính vào chế độ ngủ
- Fn** + **F4** Toggle between power and battery-status light/hard-drive activity light
Mengalihkan antara lampu daya dan status baterai/lampu aktivitas hard disk
Bật tắt giữa đèn nguồn và đèn tình trạng pin/đèn hoạt động ổ đĩa cứng

NOTE: For more information, see *Specifications* at dell.com/support.
CATATAN: Untuk informasi selengkapnya, lihat *Spesifikasi* di dell.com/support.
GHI CHÚ: Để biết thêm thông tin, hãy xem *Thông số kỹ thuật* tại dell.com/support.